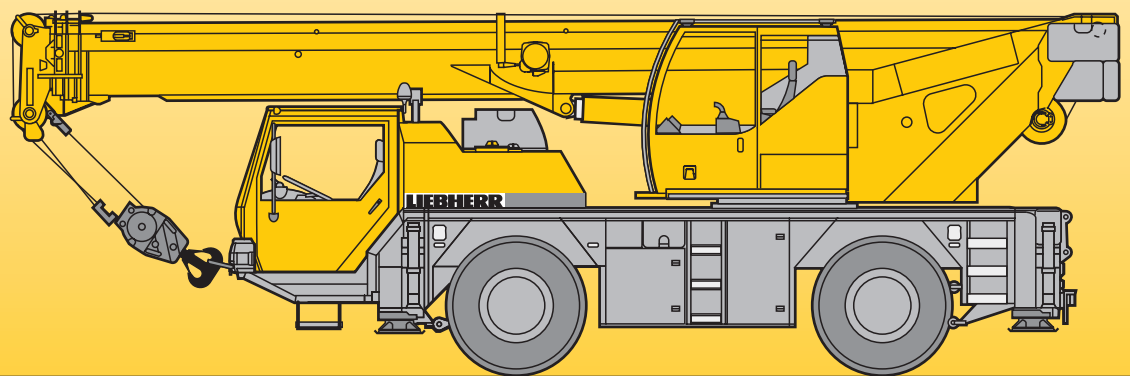


# Mobile Crane Grue mobile

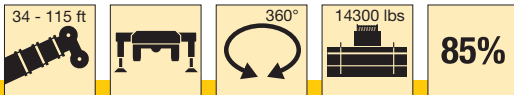
# LTM 1040-2.1

## Technical Data Caractéristiques techniques



# LIEBHERR

# Lifting capacities on telescopic boom Forces de levage à la flèche télescopique



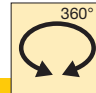

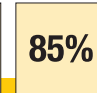


ft	34 ft		51 ft	67 ft	83 ft	99 ft	107 ft	115 ft	ft
8	97								8
9	88.5	75.5							9
10	79	74.5	43.6						10
11	74	70	44.2						11
12	69.5	66	44.8	39.1					12
13	65	62.5	45.4	39.5					13
14	61	59.2	46.1	40	33.9	26.4			14
15	57.1	56.1	46.8	40.7	34.3	26.3			15
16	54.5	53.3	47.6	42	34.8	26	22		16
17	52	50.9	47.3	42.2	34.5	25.7	21.9		17
18	49.5	48.6	46.2	41.7	33.7	25.3	21.7	17.9	18
20	44.2	43.9	43.6	40.2	32	24.5	21.3	17.8	20
22	37.8	37.7	38.4	35.6	30.5	23.6	20.8	17.5	22
24			34.1	31.8	28.8	22.6	20.3	17.1	24
26			30.4	28.5	26.9	21.6	19.7	16.6	26
28			27.6	25.9	24.6	20.7	19.1	16.2	28
30			25.1	23.6	22.5	19.9	18.4	15.8	30
32			23	21.7	20.7	19.2	17.8	15.4	32
34			21.1	20	19.1	18.2	17.2	15	34
36			19.2	18.4	17.7	17	16.7	14.6	36
38			17.7	17.2	16.5	15.9	15.6	14.2	38
40				16	15.4	14.8	14.6	13.8	40
42				15	14.4	13.9	13.7	13.3	42
44				14	13.5	13	12.9	12.6	44
46				13.1	12.6	12.2	12.1	11.8	46
48				12.3	11.9	11.5	11.4	11.2	48
50				11.5	11.2	10.9	10.7	10.5	50
52				10.8	10.6	10.3	10.1	10	52
54				10.1	10	9.7	9.6	9.4	54
56					9.5	9.2	9.1	8.9	56
58					9	8.7	8.6	8.5	58
60					8.5	8.3	8.2	8	60
62					8	7.8	7.7	7.6	62
64					7.6	7.4	7.4	7.2	64
66					7.2	7	7	6.9	66
68					6.7	6.6	6.6	6.5	68
70						6.3	6.3	6.2	70
72						6	5.9	5.9	72
74						5.7	5.7	5.6	74
76						5.4	5.4	5.3	76
78						5.1	5.1	5.1	78
80						4.9	4.9	4.8	80
82						4.6	4.6	4.6	82
84						4.4	4.4	4.4	84
86							4.2	4.1	86
88							4	3.9	88
90							3.8	3.8	90
92							3.6	3.6	92
94							3.4	3.4	94
96								3.2	96
98								3	98
100								2.8	100

\* over rear / sur arrière

TAB 1370177 / 1370185

# Lifting capacities on telescopic boom Forces de levage à la flèche télescopique





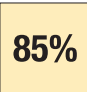






	34 ft	51 ft	67 ft	83 ft	99 ft	107 ft	115 ft	
9	74							9
10	73.5	43.6						10
11	69	44.2						11
12	65	44.8	39.1					12
13	61.5	45.4	39.5					13
14	58.2	46.1	40	33.9	26.4			14
15	55.2	46.8	40.7	34.3	26.3			15
16	52.5	47.2	42	34.8	26	22		16
17	49.4	45.4	40.9	34.3	25.7	21.9		17
18	46	42	38.1	33.1	25.3	21.7	17.9	18
20	39.5	35.7	32.9	30.7	24.5	21.3	17.8	20
22	34.5	31.4	29.1	27.3	23.6	20.8	17.5	22
24		27.7	25.8	24.3	22.3	20.3	17.1	24
26		24.6	23.1	21.9	20.6	19.7	16.6	26
28		22.3	20.9	19.9	18.9	18.4	16.2	28
30		20.1	19	18.1	17.2	16.9	15.8	30
32		18.4	17.3	16.6	15.9	15.6	15	32
34		16.8	15.9	15.2	14.6	14.4	14.1	34
36		15.3	14.6	14	13.5	13.3	13	36
38		14.1	13.6	13	12.5	12.3	12.1	38
40			12.6	12.1	11.6	11.4	11.2	40
42			11.7	11.2	10.8	10.6	10.4	42
44			10.9	10.4	10	9.9	9.7	44
46			10.1	9.7	9.4	9.2	9	46
48			9.4	9.1	8.7	8.6	8.5	48
50			8.8	8.5	8.2	8.1	7.9	50
52			8.2	7.9	7.7	7.6	7.4	52
54			7.6	7.4	7.2	7.1	7	54
56				6.9	6.7	6.7	6.5	56
58				6.5	6.3	6.3	6.1	58
60				6.1	5.9	5.9	5.8	60
62				5.7	5.6	5.5	5.4	62
64				5.3	5.3	5.2	5.1	64
66				5	5	4.9	4.8	66
68				4.7	4.7	4.6	4.5	68
70					4.4	4.4	4.3	70
72					4.1	4.1	4	72
74					3.9	3.9	3.8	74
76					3.6	3.6	3.5	76
78					3.4	3.4	3.3	78
80					3.2	3.2	3.1	80
82					2.9	3	3	82
84					2.7	2.8	2.8	84
86						2.6	2.6	86
88						2.4	2.4	88
90						2.2	2.2	90
92						2.1	2.1	92
94						1.9	1.9	94
96							1.8	96
98							1.6	98
100							1.5	100

TAB 1370189

# Lifting capacities on telescopic boom

## Forces de levage à la flèche télescopique

 34 - 115 ft  
  
 360°  
 3300 lbs  
 85%

ft	34 ft	51 ft	67 ft	83 ft	99 ft	107 ft	115 ft	ft
9	73.5							9
10	73	43.6						10
11	68.5	44.2						11
12	64.5	44.8	39.1					12
13	61	45.4	39.5					13
14	57.7	46.1	40	33.9	26.4			14
15	54.2	46	40	34.3	26.3			15
16	49.2	43.1	38.6	34.7	26	22		16
17	45.1	40.2	36.5	33.5	25.7	21.9		17
18	41.5	37.2	33.9	31.3	25.3	21.7	17.9	18
20	34.8	31.5	29	27.1	24.3	21.3	17.8	20
22	30.4	27.6	25.6	24	22.2	20.8	17.5	22
24		24.3	22.7	21.4	20.2	19.6	17.1	24
26		21.6	20.2	19.2	18.2	17.7	16.6	26
28		19.4	18.3	17.4	16.5	16.1	15.5	28
30		17.5	16.5	15.7	15	14.7	14.3	30
32		15.9	15	14.3	13.7	13.4	13	32
34		14.5	13.6	13	12.5	12.3	12	34
36		13.1	12.4	11.9	11.4	11.2	11	36
38		12	11.4	11	10.5	10.4	10.1	38
40			10.5	10.1	9.7	9.6	9.4	40
42			9.7	9.3	9	8.9	8.7	42
44			9	8.6	8.3	8.2	8	44
46			8.3	8	7.7	7.6	7.4	46
48			7.8	7.4	7.2	7.1	6.9	48
50			7.2	6.9	6.7	6.6	6.4	50
52			6.5	6.4	6.2	6.1	6	52
54			6	6	5.8	5.7	5.6	54
56				5.6	5.4	5.3	5.2	56
58				5.2	5	5	4.9	58
60				4.9	4.7	4.6	4.5	60
62				4.5	4.4	4.3	4.2	62
64				4.2	4.1	4	3.9	64
66				3.9	3.8	3.8	3.7	66
68				3.6	3.6	3.5	3.4	68
70					3.3	3.3	3.2	70
72					3.1	3	3	72
74					2.9	2.8	2.8	74
76					2.7	2.6	2.6	76
78					2.4	2.5	2.4	78
80					2.2	2.3	2.2	80
82					2.1	2.1	2	82
84					1.9	1.9	1.9	84
86						1.8	1.7	86
88						1.6	1.6	88
90						1.4	1.4	90

TAB 1370192

# Lifting capacities on telescopic boom

## Forces de levage à la flèche télescopique

34 - 51 ft		0°		14300 lbs		85%	
ft	34 ft	51 ft	ft	34 ft	51 ft	ft	ft
9	26.7	27.2	9	26.7	27.2	9	26.7
10	26.5	26.9	10	26.5	26.9	10	26.5
11	24.6	25.1	11	24.6	25.1	11	24.6
12	22.9	23.4	12	22.9	23.4	12	22.9
13	21.3	21.9	13	21.3	21.9	13	21.3
14	19.9	20.5	14	19.9	20.5	14	19.9
15	18.7	19.2	15	18.7	19.2	15	18.7
16	17.6	18.1	16	17.6	18.1	16	17.6
17	16.6	17.1	17	16.6	17.1	17	16.6
18	15.7	16.2	18	15.7	16.2	18	15.7
20	13.9	14.5	20	13.9	14.5	20	13.9
22	12.5	13	22	12.5	13	22	12.5
24		11.8	24		11.8	24	
26		10.7	26		10.7	26	
28		9.7	28		9.7	28	
30		8.8	30		8.8	30	
32		8	32		8	32	
34		7.2	34		7.2	34	
36		6.5	36		6.5	36	
38		6	38		6	38	

0° = over rear · en arrière  
 Tyres / Pneumatiques 14.00 R 25  
 Max. speed for travel with suspended load in longitudinal direction of crane: 0,6 mph (see operating instructions).  
 Vitesse de déplacement maxi. pour la translation avec charge en sens longitudinal par rapport à la grue: 0,6 mph (voir manuel d'instructions).

TAB 1370129

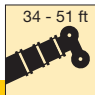


34 - 51 ft		0°		3300 lbs		85%	
ft	34 ft	51 ft	ft	34 ft	51 ft	ft	ft
9	24.4	23.5	9	24.4	23.5	9	24.4
10	24.1	23.2	10	24.1	23.2	10	24.1
11	22.3	21.1	11	22.3	21.1	11	22.3
12	20.7	19.2	12	20.7	19.2	12	20.7
13	19.3	17.6	13	19.3	17.6	13	19.3
14	17.8	16.2	14	17.8	16.2	14	17.8
15	16.2	14.9	15	16.2	14.9	15	16.2
16	14.7	13.8	16	14.7	13.8	16	14.7
17	13.4	12.9	17	13.4	12.9	17	13.4
18	12.3	12.1	18	12.3	12.1	18	12.3
20	10.2	10.4	20	10.2	10.4	20	10.2
22	8.7	9.2	22	8.7	9.2	22	8.7
24		8	24		8	24	
26		7	26		7	26	
28		6.2	28		6.2	28	
30		5.4	30		5.4	30	
32		4.8	32		4.8	32	
34		4.2	34		4.2	34	
36		3.7	36		3.7	36	
38		3.3	38		3.3	38	

0° = over rear · en arrière  
 Tyres / Pneumatiques 14.00 R 25  
 Max. speed for travel with suspended load in longitudinal direction of crane: 0,6 mph (see operating instructions).  
 Vitesse de déplacement maxi. pour la translation avec charge en sens longitudinal par rapport à la grue: 0,6 mph (voir manuel d'instructions).

TAB 1370136

# Lifting capacities on telescopic boom

## Forces de levage à la flèche télescopique

34 - 51 ft    0°  14300 lbs  85%

ft	34 ft	51 ft	ft
9	34.7	34.4	9
10	34.4	34	10
11	32.1	31.1	11
12	29.9	28.6	12
13	28	26.3	13
14	26	24.4	14
15	23.9	22.7	15
16	21.8	21.2	16
17	20	19.9	17
18	18.5	18.7	18
20	15.7	16.3	20
22	13.6	14.2	22
24		12.5	24
26		11	26
28		9.9	28
30		8.8	30
32		8	32
34		7.2	34
36		6.5	36
38		6	38

0° = over rear · en arrière

Tyres / Pneumatiques 16.00 R 25

Max. speed for travel with suspended load in longitudinal direction of crane: 0,6 mph (see operating instructions).

Vitesse de déplacement maxi. pour la translation avec charge en sens longitudinal par rapport à la grue: 0,6 mph (voir manuel d'instructions).

TAB 1370153

34 - 51 ft    0°  14300 lbs  85%

ft	34 ft	51 ft	ft
9	26.9	23.5	9
10	26.5	23.2	10
11	23.9	21.1	11
12	21.6	19.2	12
13	19.6	17.6	13
14	17.9	16.2	14
15	16.2	14.9	15
16	14.7	13.8	16
17	13.4	12.9	17
18	12.3	12.1	18
20	10.2	10.4	20
22	8.7	9.2	22
24		8	24
26		7	26
28		6.2	28
30		5.4	30
32		4.8	32
34		4.2	34
36		3.7	36
38		3.3	38

0° = over rear · en arrière

Tyres / Pneumatiques 16.00 R 25

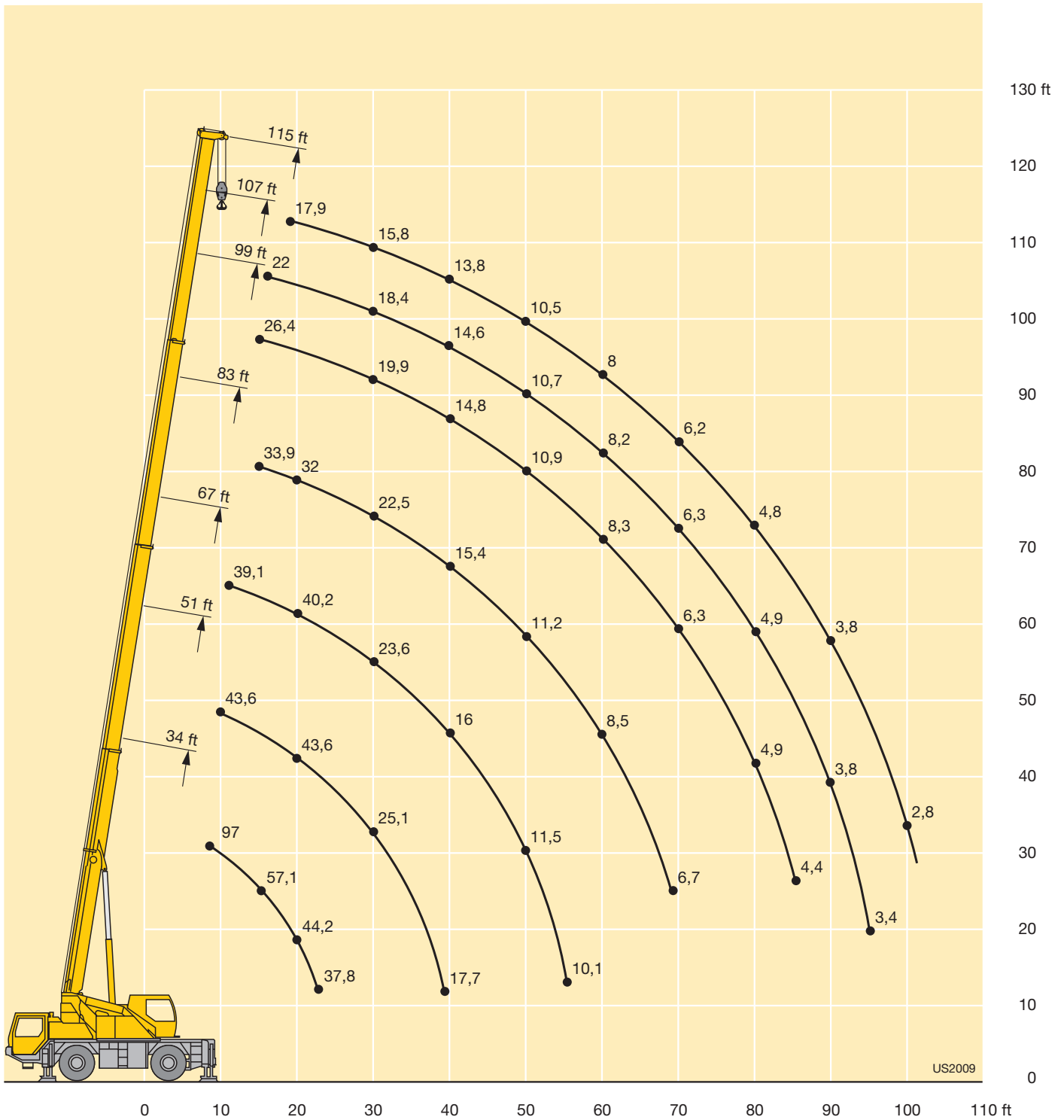
Max. speed for travel with suspended load in longitudinal direction of crane: 0,6 mph (see operating instructions).

Vitesse de déplacement maxi. pour la translation avec charge en sens longitudinal par rapport à la grue: 0,6 mph (voir manuel d'instructions).

TAB 1370160



# Lifting heights Hauteurs de levage



# Lifting capacities on the folding jib Forces de levage à la fléchette pliante



ft	34 ft				83 ft				99 ft				107 ft				115 ft				ft
	31 ft				31 ft				31 ft				31 ft				31 ft				
	0°	20°	40°	60°	0°	20°	40°	60°	0°	20°	40°	60°	0°	20°	40°	60°	0°	20°	40°	60°	
9	14.6																				9
10	14.6																				10
11	14.6																				11
12	14.6																				12
13	14.6	9.7																			13
14	14.6	9.7			14.6																14
15	14.5	9.7			14.6																15
16	14	9.6			14.6																16
17	13.6	9.4			14.6																17
18	13.2	9.1			14.6				12.4												18
20	12.5	8.7			14.5				12.4												20
22	11.9	8.2	7.1		14.3				12.2				10.9								22
24	11.2	7.8	6.9		13.9				12				10.8								24
26	10.6	7.3	6.7		13.3	9.7			11.6				10.6				9.5				26
28	10	6.9	6.5	5.6	12.8	9.5			11.3	8.6			10.4				9.4				28
30	9.5	6.5	6.2	5.6	12.3	9.2			11	8.6			10.2				9.2				30
32	8.9	6.3	6.1	5.6	11.8	9	7.1		10.7	8.4			9.9	8			9				32
34	8.4	6.1	5.9	5.5	11.4	8.7	7		10.3	8.2			9.7	7.9			8.9				34
36	7.9	5.9	5.7	5.5	11	8.5	6.9		10	8			9.4	7.7			8.7	7			36
38	7.5	5.7	5.5	5.4	10.6	8.2	6.7	5.7	9.7	7.7	6.3		9.2	7.3			8.5	6.8			38
40	7.1	5.5	5.4	5.3	10.2	8	6.6	5.7	9.4	7.5	6.2		8.9	7			8.3	6.6			40
42	6.8	5.3	5.3	5.3	9.9	7.8	6.5	5.6	9.2	7.2	6.1	5.6	8.7	6.8	5.8		8.1	6.4			42
44	6.5	5.2	5.2	5.3	9.6	7.5	6.4	5.6	8.9	6.9	6	5.5	8.4	6.6	5.8	5.3	7.9	6.3	5.5		44
46	6.3	5	5.1		9.3	7.2	6.3	5.6	8.7	6.6	5.9	5.5	8.2	6.5	5.7	5.3	7.7	6.2	5.5		46
48	6.1	4.9	5		9	7	6.2	5.5	8.4	6.5	5.8	5.4	8.1	6.4	5.6	5.2	7.5	6	5.4	5	48
50	5.9	4.8	5		8.8	6.7	6.1	5.5	8.2	6.3	5.7	5.3	7.9	6.2	5.5	5.1	7.3	5.9	5.3	5	50
52	5.7	4.7	5		8.5	6.6	6	5.5	7.9	6.2	5.6	5.3	7.6	6.1	5.4	5.1	7.1	5.8	5.2	4.9	52
54					8.2	6.4	5.9	5.5	7.7	6.1	5.5	5.2	7.4	6	5.3	5	6.9	5.7	5.1	4.8	54
56					8	6.3	5.8	5.5	7.5	6	5.4	5.1	7.2	5.9	5.2	5	6.7	5.6	5	4.8	56
58					7.7	6.2	5.7	5.4	7.2	5.8	5.4	5.1	7	5.8	5.2	4.9	6.4	5.5	5	4.7	58
60					7.5	6	5.6	5.4	7	5.7	5.3	5.1	6.8	5.7	5.1	4.9	6.2	5.4	4.9	4.7	60
62					7.2	5.9	5.5	5.4	6.7	5.6	5.2	5	6.6	5.5	5	4.8	6.1	5.3	4.8	4.6	62
64					7	5.8	5.5		6.5	5.5	5.1	5	6.4	5.4	5	4.8	5.9	5.2	4.8	4.6	64
66					6.7	5.7	5.4		6.3	5.5	5.1	4.9	6.2	5.3	4.9	4.8	5.8	5.1	4.7	4.6	66
68					6.5	5.6	5.3		6.2	5.3	5	4.9	6.0	5.3	4.8	4.7	5.7	5	4.6	4.5	68
70					6.3	5.5	5.3		6	5.2	5		5.9	5.2	4.8	4.7	5.6	4.9	4.6	4.5	70
72					6.2	5.4	5.2		5.9	5.2	4.9		5.7	5.1	4.7	4.6	5.5	4.9	4.5	4.4	72
74					6	5.3	5.2		5.6	5.1	4.8		5.4	5	4.6		5.2	4.8	4.5	4.4	74
76					5.7	5.3	5.1		5.3	5	4.8		5.2	4.9	4.6		5	4.7	4.4		76
78					5.5	5.2	5.1		5.1	4.9	4.7		4.9	4.8	4.5		4.7	4.7	4.3		78
80					5.2	5.1	5.1		4.8	4.9	4.7		4.7	4.8	4.5		4.5	4.6	4.3		80
82					5	5.1	5		4.6	4.8	4.6		4.4	4.7	4.4		4.3	4.5	4.3		82
84					4.7	4.9			4.4	4.7	4.6		4.2	4.6	4.4		4.1	4.4	4.2		84
86					4.5	4.8			4.2	4.5	4.6		4	4.5	4.4		3.9	4.3	4.2		86
88					4.3	4.6			4	4.3	4.5		3.8	4.3	4.3		3.7	4.1	4.1		88
90					4.1	4.3			3.8	4.1	4.4		3.7	4.1	4.2		3.5	3.9	4.1		90
92					3.9	4.1			3.6	3.9	4.2		3.5	3.9	4.1		3.3	3.7	4		92
94					3.7	3.9			3.5	3.7	4		3.3	3.7	3.9		3.1	3.6	3.8		94
96					3.5	3.6			3.3	3.6			3.1	3.5	3.7		3	3.4	3.6		96
98					3.3	3.4			3.1	3.4			3	3.3	3.5		2.8	3.2	3.4		98
100					3.1				2.9	3.2			2.8	3.2	3.3		2.7	3	3.2		100
102									2.8	3			2.7	3			2.5	2.9	3.1		102
104									2.6	2.8			2.5	2.8			2.4	2.7	2.9		104
106									2.5	2.7			2.4	2.7			2.3	2.6	2.7		106
108									2.3	2.5			2.2	2.5			2.2	2.4	2.6		108
110									2.2	2.3			2.1	2.3			2	2.3			110
112									2				2	2.2			1.9	2.2			112
114									1.9				1.8	2.1			1.8	2			114
116									1.8				1.7	1.9			1.6	1.9			116
118									1.7				1.6	1.8			1.5	1.7			118
120													1.5				1.4	1.6			120
122																	1.3	1.5			122
124																	1.2	1.4			124
126																	1.1	1.2			126
128																	1				128
130																	0.9				130

TAB 1370193 / 1370201 / 1370209 / 1370217

# Lifting capacities on the folding jib

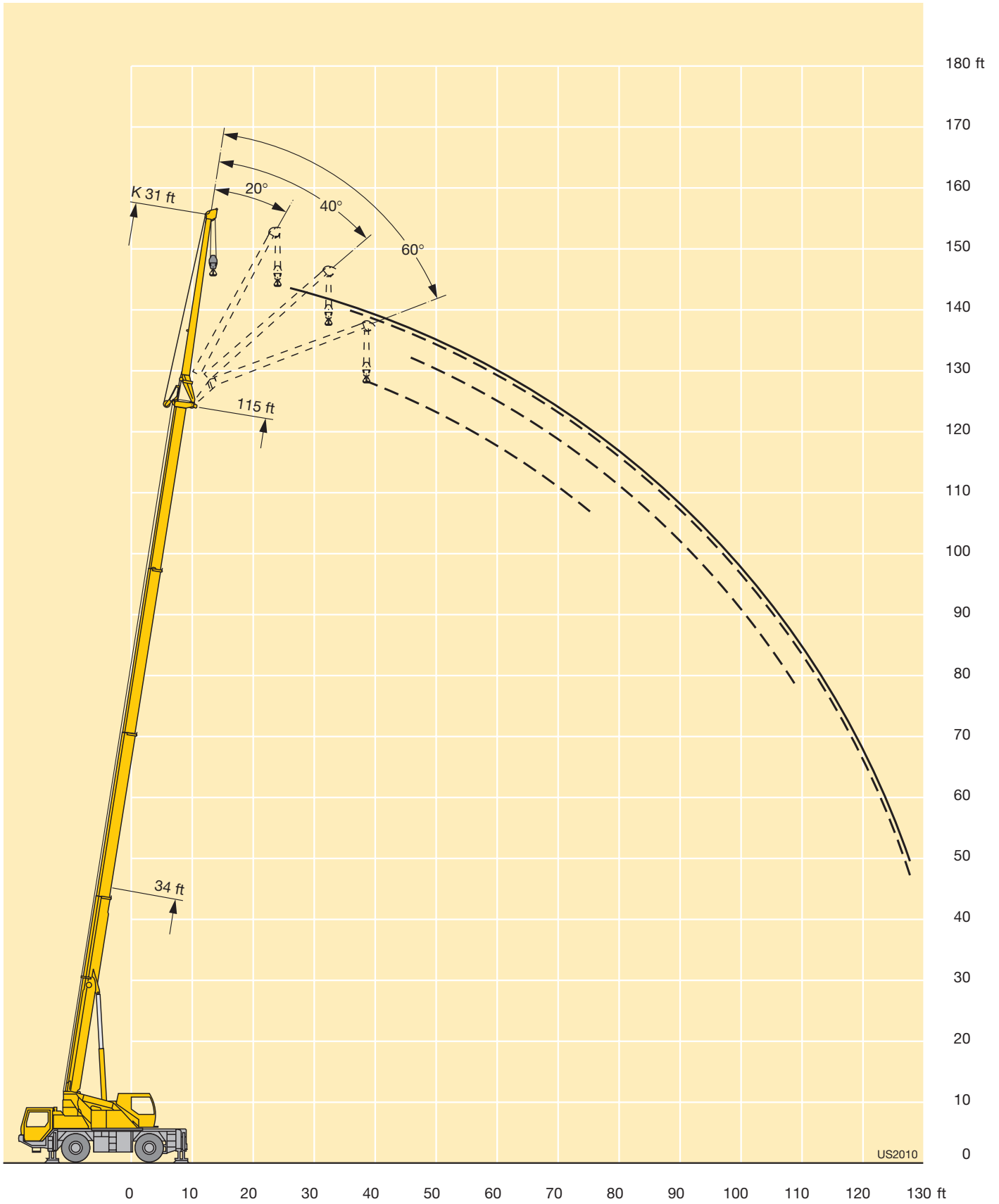
## Forces de levage à la fléchette pliante



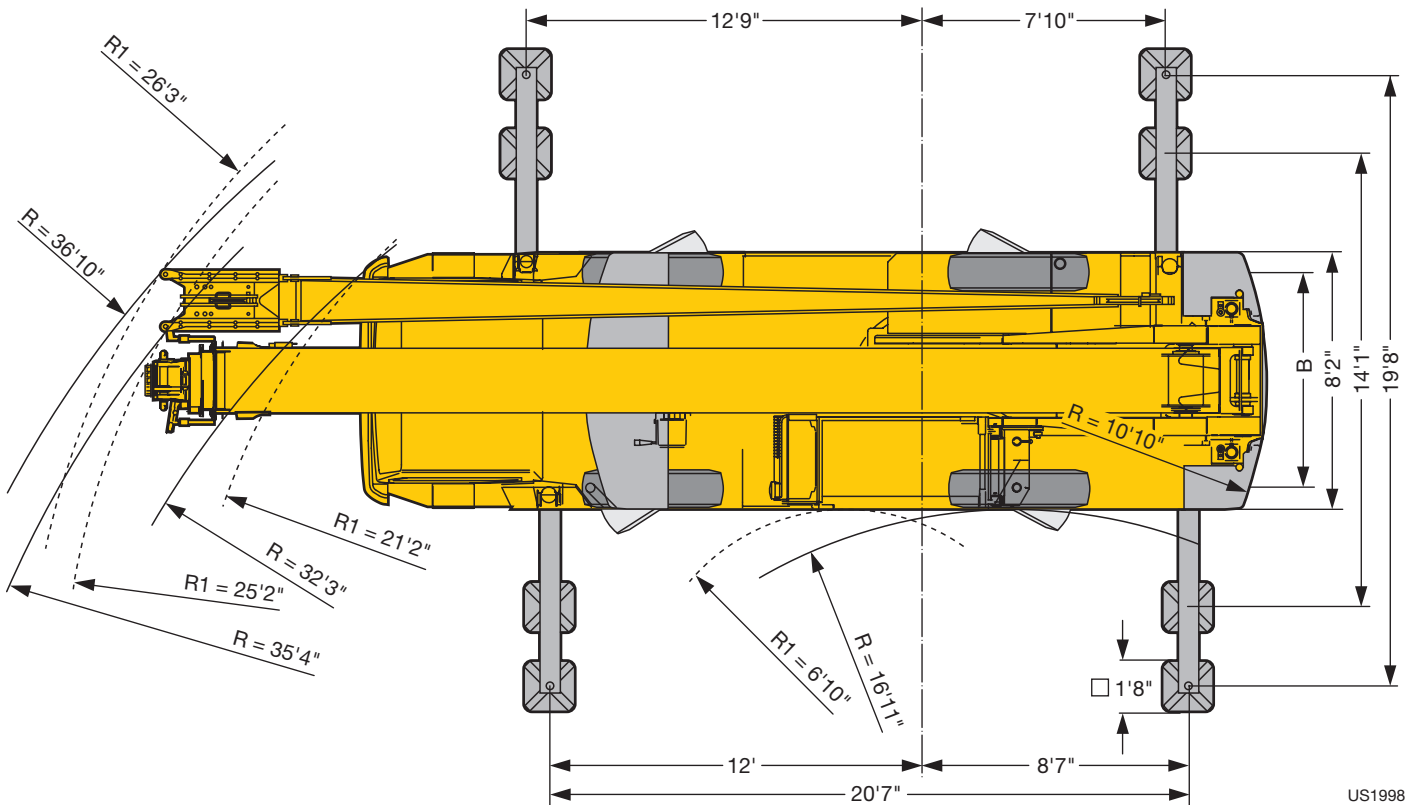
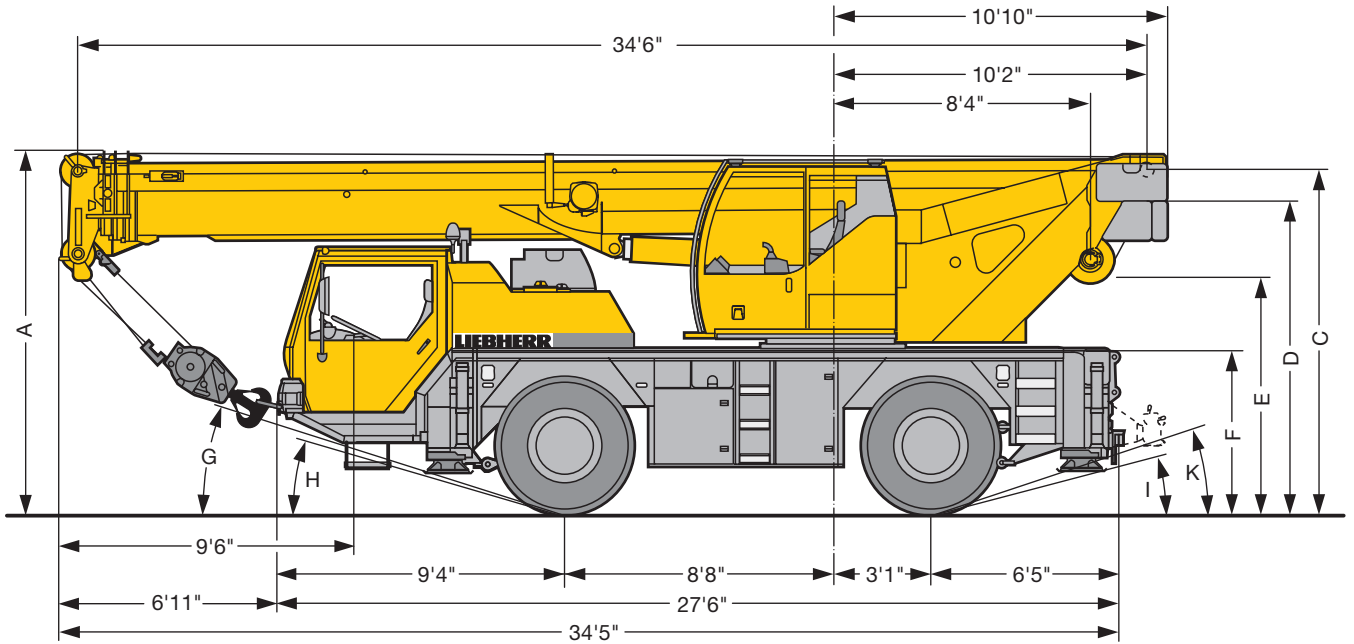
ft	34 ft				83 ft				99 ft				107 ft				115 ft				ft
	31 ft				31 ft				31 ft				31 ft				31 ft				
	0°	20°	40°	60°	0°	20°	40°	60°	0°	20°	40°	60°	0°	20°	40°	60°	0°	20°	40°	60°	
9	14.6																				9
10	14.6																				10
11	14.6																				11
12	14.6																				12
13	14.6	9.7																			13
14	14.6	9.7			14.6																14
15	14.5	9.7			14.6																15
16	14	9.6			14.6																16
17	13.6	9.4			14.6																17
18	13.2	9.1			14.6				12.4												18
20	12.5	8.7			14.5				12.4												20
22	11.9	8.2	7.1		14.3				12.2				10.9								22
24	11.2	7.8	6.9		13.9				12				10.8								24
26	10.6	7.3	6.7		13.3	9.7			11.6				10.6				9.5				26
28	10	6.9	6.5	5.6	12.8	9.5			11.3	8.6			10.4				9.4				28
30	9.5	6.5	6.2	5.6	12.3	9.2			11	8.6			10.2				9.2				30
32	8.9	6.3	6.1	5.6	11.8	9	7.1		10.7	8.4			9.9	8			9				32
34	8.4	6.1	5.9	5.5	11.4	8.7	7		10.3	8.2			9.7	7.9			8.9				34
36	7.9	5.9	5.7	5.5	11	8.5	6.9		10	8			9.4	7.7			8.7	7			36
38	7.5	5.7	5.5	5.4	10.5	8.2	6.7	5.7	9.7	7.7	6.3		9.2	7.3			8.5	6.8			38
40	7.1	5.5	5.4	5.3	9.9	8	6.6	5.7	9.3	7.5	6.2		8.8	7			8.3	6.6			40
42	6.8	5.3	5.3	5.3	9.2	7.8	6.5	5.6	8.6	7.2	6.1	5.6	8.3	6.8	5.8		8	6.4			42
44	6.5	5.2	5.2	5.3	8.6	7.5	6.4	5.6	8	6.9	6	5.5	7.7	6.6	5.8	5.3	7.5	6.3	5.5		44
46	6.3	5	5.1		8	7.2	6.3	5.6	7.4	6.6	5.9	5.5	7.2	6.5	5.7	5.3	6.9	6.2	5.5		46
48	6.1	4.9	5		7.4	7	6.2	5.5	6.9	6.5	5.8	5.4	6.7	6.4	5.6	5.2	6.4	6	5.4	5	48
50	5.9	4.8	5		6.9	6.7	6.1	5.5	6.4	6.3	5.7	5.3	6.2	6.2	5.5	5.1	6	5.9	5.3	5	50
52	5.7	4.7	5		6.5	6.6	6	5.5	6	6.2	5.6	5.3	5.8	6.1	5.4	5.1	5.6	5.8	5.2	4.9	52
54					6.1	6.4	5.9	5.5	5.6	6.1	5.5	5.2	5.4	6	5.3	5	5.2	5.7	5.1	4.8	54
56					5.7	6.3	5.8	5.5	5.2	5.9	5.4	5.1	5	5.8	5.2	5	4.8	5.6	5	4.8	56
58					5.3	5.9	5.7	5.4	4.9	5.6	5.4	5.1	4.7	5.5	5.2	4.9	4.5	5.3	5	4.7	58
60					5	5.6	5.6	5.4	4.6	5.2	5.3	5.1	4.4	5.1	5.1	4.9	4.2	5	4.9	4.7	60
62					4.7	5.2	5.5	5.4	4.2	4.9	5.2	5	4.1	4.8	5	4.8	3.9	4.6	4.8	4.6	62
64					4.4	4.9	5.3		4	4.6	5	5	3.8	4.5	4.9	4.8	3.6	4.3	4.7	4.6	64
66					4.1	4.6	5.1		3.7	4.3	4.8	4.9	3.5	4.2	4.7	4.7	3.4	4.1	4.6	4.6	66
68					3.8	4.3	4.8		3.5	4	4.5	4.7	3.3	3.9	4.4	4.6	3.1	3.8	4.3	4.5	68
70					3.6	4.1	4.5		3.2	3.7	4.2		3.1	3.7	4.1	4.4	2.9	3.5	4	4.3	70
72					3.4	3.8	4.2		3	3.5	4		2.8	3.4	3.8	4.1	2.7	3.3	3.7	4	72
74					3.2	3.6	3.9		2.8	3.3	3.7		2.6	3.2	3.6		2.5	3.1	3.5	3.7	74
76					3	3.3	3.6		2.6	3	3.4		2.4	3	3.3		2.3	2.9	3.3		76
78					2.8	3.1	3.4		2.4	2.8	3.2		2.3	2.8	3.1		2.1	2.7	3		78
80					2.6	2.9	3.2		2.2	2.6	3		2.1	2.6	2.9		1.9	2.5	2.8		80
82					2.4	2.7	3		2.1	2.4	2.8		1.9	2.4	2.7		1.8	2.3	2.6		82
84					2.2	2.5			1.9	2.3	2.6		1.8	2.2	2.5		1.6	2.1	2.4		84
86					2.1	2.3			1.7	2.1	2.4		1.6	2	2.3		1.5	1.9	2.2		86
88					1.9	2.2			1.6	1.9	2.2		1.5	1.9	2.1		1.3	1.8	2.1		88
90					1.7	2			1.5	1.8	2		1.3	1.7	2		1.2	1.6	1.9		90
92					1.6	1.8			1.3	1.6	1.9		1.2	1.6	1.8			1.5	1.7		92
94					1.4	1.6			1.2	1.5	1.7		1.1	1.4	1.6			1.3	1.6		94
96					1.3	1.5			1.1	1.3				1.3	1.5			1.2	1.4		96
98					1.2	1.3			1	1.2				1.2	1.3			1.1	1.3		98
100					1.1					1.1				1	1.2				1.1		100

TAB 1370200 / 1370208 / 1370216 / 1370224

# Lifting heights Hauteurs de levage




# Dimensions Encombrement



US1998

R<sub>1</sub> = All-wheel steering · Direction toutes roues

Dimensions · Encombrement											
	A	A	B	C	D	E	F	G	H	I	K
 16.00 R 25 * lowered · abaissé	11'10"	11'6" 0'4"*	6'9"	11'3"	10'3"	7'9"	5'5"	20°	19°	17°	21°

## Weights Poids



Axle Essieu lbs	1	2	Total weight lbs Poids total lbs
	26400	26400	52800 <sup>1)</sup>

<sup>1)</sup> with 3300 lbs counterweight - avec contrepoids 3300 lbs



Load (kips) Forces de levage (kips)	No. of sheaves Poulies	No. of lines Brins	Weight lbs Poids lbs
77	5	10	584
49,3	3	7	364
22	1	3	320
6,6	-	1	165

## Working speeds Vitesses



	1	2	3	4	5	6	R 1	R 2
	6,5	9,9	15,8	24,2	37,9	49,7	6,5	15,8
	60 %							
	16.00 R 25							



Drive Mécanismes	infinitely variable en continu	Rope diameter / Rope length Diam. du câble / Longueur du câble	Max. single line pull Effort au brin maxi.
	0 - 394 ft/min single line ft/min au brin simple	1/2"/492'2"	7420 lbs
	0 - 2,5 rpm		
	approx. 45 seconds to reach 81° boom angle env. 45 s jusqu'à 81°		
	approx. 65 seconds for boom extension from 34 ft - 115 ft env. 65 s pour passer de 34 ft - 115 ft		

# Equipment Equipement

## Crane carrier

<b>Frame</b>	Liebherr designed and manufactured, box type, torsion resistant, all-welded construction made of high-tensile structural steel.
<b>Outriggers</b>	4-point support: all-hydraulic vertical and horizontal operation.
<b>Engine</b>	Diesel, 6 cylinder, watercooled, make Mercedes-Benz, type OM 906 LA, output 205 kW (278 HP) at 2200 rpm, max. torque 811 lbs-ft at 1200 – 1600 rpm. Exhaust emissions acc. to 97/68/EG stage 3 and EPA/CARB Tier 3. Fuel tank capacity: 79 gallons.
<b>Gearbox</b>	ZF power-shift gear with torque converter, lock-up, transfer case; 6 forward and 2 reverse speeds.
<b>Axles</b>	Front: planetary axle with differential lock, steerable. Rear: planetary axle with differential lock, steerable.
<b>Suspension</b>	Hydropneumatic suspension, lockable hydraulically.
<b>Tyres</b>	4 tyres. Tyre size: 16.00 R 25.
<b>Steering</b>	Front axle mechanically steered, with hydraulic power assistance and stand-by steering pump. Rear axle hydraulically steered. Both axles steered hydrostatically from crane cab. Steering acc. to EC directive 70/311/EEC.
<b>Brakes</b>	Service brake: 2-circuit air booster brake acting on all wheels. Hand brake: spring loaded, acting on all wheels. Brakes acc. to EC directive 71/320/EEC.
<b>Driver's cab</b>	Two-men driving cab, steel sheet design, with dipping varnish and powder coating. With controls and instruments for driving.
<b>Electrical system</b>	Control of the electrical and electronical components by modern data bus technique. 24 Volt DC, 2 batteries, lighting according to traffic regulations.

## Crane superstructure

<b>Frame</b>	Liebherr-made, torsion-resistant, welded construction made of high-tensile structural steel. Connection to truck chassis by single-row ball slewing ring, designed for 360° continuous rotation.
<b>Hydraulic system</b>	1 axial piston variable displacement pump and 1 double gear pump in crane carrier driven by Diesel engine, open hydraulic circuits with "load sensing", operation of 4 movements simultaneously.
<b>Crane control</b>	By 2 control levers (joy stick type) and by speed variation of Diesel engine, hydraulic pilot control with stepless control of all crane motions.
<b>Hoist gear</b>	Axial piston fixed displacement motor, hoist drum with integrated planetary gear and spring loaded static brake, actuation by open oil circuit.
<b>Luffing gear</b>	1 differential hydraulic ram with pilot locking valve.
<b>Slewing gear</b>	Hydraulic motor, planetary gear with spring loaded static brake, actuation by open oil circuit. Continuous control of slewing speed.
<b>Crane cab</b>	Galvanized steel construction, powder coating, safety glazing, control elements and instruments for crane operation and travelling.
<b>Safety devices</b>	LICCON safe load indicator, hoist limit switch, safety valves against pipe and hose rupture.
<b>Telescopic boom</b>	1 boom pivot section and 3 telescopic sections. All sections hydraulically extendable under load. Boom length: 34 ft – 115 ft.
<b>Counterweight</b>	3300 lbs basic ballast, permanently mounted to the superstructure.

## Additional equipment

<b>Folding jib</b>	Single folding jib, 31 ft long, installation at 0°, 20°, 40° or 60°.
<b>Ballasting device</b>	Hydraulic ram on the superstructure.
<b>Counterweight</b>	11000 lbs for a total counterweight of 14300 lbs.

Other items of equipment available on request.

## Equipment Équipement

### Châssis porteur

<b>Châssis</b>	Fabrication Liebherr, construction en caisson indéformable, en acier grain fin à haute résistance.
<b>Stabilisateurs</b>	Calage en 4 points, à télescopage horizontal et vérinage vertical entièrement hydrauliques.
<b>Moteur</b>	Diesel, 6 cylindres, marque Mercedes-Benz, type OM 906 LA, refroidissement par eau, puissance 205 kW (278 ch) à 2200 rpm, couple maxi. 811 lbs-ft à 1200 – 1600 rpm. Emissions des gaz d'échappement conformes aux directives 97/68/EG partie 3 et EPA/CARB Tier 3. Capacité du réservoir carburant: 79 gallons.
<b>Boîte</b>	Boîte de vitesse, marque ZF, avec convertisseur de couple, «lock-up», boîte de transfert; 6 rapports AV et 2 AR.
<b>Essieux</b>	Essieu AV: à trains planétaires avec blocage de différentiel, directeur. Essieu AR: à trains planétaires avec blocage de différentiel, directeur.
<b>Suspension</b>	Suspension hydropneumatique, blocable hydrauliquement.
<b>Pneumatiques</b>	4 pneumatiques. Dimension des pneumatiques: 16.00 R 25.
<b>Direction</b>	Direction mécanique à assistance hydraulique de l'essieu avant. Pompe de secours. Direction de l'essieu arrière enclenchable hydrauliquement. Direction hydrostatique des deux essieux à commande depuis la cabine du grutier. Direction selon directive CE 70/311/CEE.
<b>Freins</b>	Frein de service: servo-frein pneumatique à deux circuits indépendants agissant sur les roues. Frein à main: par cylindres à ressort, agissant sur les roues. Freins selon directive CE 71/320/CEE.
<b>Cabine</b>	Cabine conducteur bi-place en tôle d'acier revêtue anti-corrosion par bain de cathorèse, peinte par poudrage polyester et cuisson au four comportant tous les organes de commande et de contrôle nécessaires à la conduite du véhicule.
<b>Installation électrique</b>	Composants électriques et électroniques reliés entre eux par bus de données moderne. Courant continu 24 Volts, 2 batteries, éclairage conforme au code de la route.

### Partie tournante

<b>Châssis</b>	Fabrication Liebherr, construction soudée indéformable en acier à grain fin de haute résistance. Couronne d'orientation à 1 rangée de billes entre partie tournante et châssis porteur, rotation continue sur 360°.
<b>Système hydraulique</b>	1 pompe axiale à débit variable et 1 pompe double à engrenages situées au châssis porteur et entraînées par le moteur, circuits hydrauliques ouverts avec «load sensing», 4 mouvements simultanés praticables.
<b>Commande</b>	Par deux manipulateurs (type manche à balai) dans la cabine du grutier, et par variation du régime du moteur Diesel, servo-commande hydraulique avec régulation progressive en continu de tous les mouvements en simultané.
<b>Mécan. de levage</b>	Moteur hydraulique à cylindrée constante, treuil à réducteur planétaire incorporé et frein à ressort, en circuit hydraulique ouvert.
<b>Mécan. de relevage</b>	1 vérin différentiel, avec clapet anti-retour de sécurité.
<b>Orientation</b>	Moteur hydraulique, réducteur planétaire, frein d'arrêt commandé par ressort en circuit hydraulique ouvert. Vitesse d'orientation réglable en continu.
<b>Cabine</b>	En tôle d'acier galvanisée, peinte par poudrage polyester et cuisson au four, avec vitrage de sécurité, dotée de tous les éléments de contrôle et de commande pour l'opération et la conduite de la grue.
<b>Dispositifs de sécurité</b>	Contrôleur de l'état de charge LICCON, fin de course de levage, soupapes de sécurité sur tubes et flexibles contre rupture.
<b>Flèche télescopique</b>	Flèche à télescopage hydraulique formée d'un élément de base et de 3 éléments télescopables en charge. Longueur de flèche: 34 ft – 115 ft.
<b>Contrepoids</b>	Contrepoids de base de 3300 lbs, fixé sur la partie tournante.

### Équipement supplémentaire

<b>Fléchette pliante</b>	Fléchette pliante simple, longueur 31 ft, montable à 0°, 20°, 40° ou 60°.
<b>Dispositif de lestage</b>	Vérin hydraulique sur la partie tournante.
<b>Contrepoids supplémentaire</b>	11000 lbs pour un contrepois total de 14300 lbs.

Autres équipements supplémentaires sur demande.

## Remarks referring to load charts

1. The tabulated lifting capacities do not exceed 85% of the tipping load.
2. The crane's structural steelwork is in accordance with DIN 15018, part 3. Design and construction of the crane comply with DIN 15018, part 2, and with F.E.M. regulations.
3. The 85% overturning limit values take into account wind force 5 = wind speed 20 mph.
4. Lifting capacities are given in kips.
5. The weight of the hook blocks and hooks must be deducted from the lifting capacities.
6. Working radii are measured from the slewing centreline.
7. The lifting capacities given for the telescopic boom only apply if the folding jib is taken off.
8. Lifting capacities are subject to modifications.
9. Lifting capacities above 68000 lbs / 79000 lbs only with additional pulley block / special equipment.

## Remarques relatives aux tableaux des charges

1. Les forces de levage indiquées ne dépassent pas 85% de la charge de basculement.
2. La norme DIN 15018, 3ème partie est appliquée pour les charpentes. La construction de la grue est réalisée conformément à la norme DIN 15018, 2ème partie, et aux règles de la F. E. M.
3. A 85% de la charge de basculement, il a été tenu compte d'un vent de force 5 = vitesse de vent 20 mph.
4. Les forces de levage sont données en kips.
5. Les poids des moufles et crochets doit être soustrait des charges indiquées.
6. Les portées sont calculées à partir de l'axe de rotation.
7. Les forces indiquées pour la flèche télescopique s'entendent fléchette dépliable déposée.
8. Les forces de levage sont modifiables sans préavis.
9. Forces de levage plus de 68000 lbs / 79000 lbs seulement avec un moufle complémentaire / équipement supplémentaire.